

Italia ferita. Gli scempi diffusi dell'abusivismo edilizio

Il paesaggio nella transizione ecologica

14 ottobre 2021

Laura Biffi – Coordinatrice Osservatorio nazionale ambiente e legalità



LEGAMBIENTE

**Il cemento illegale è il reato più rilevante
tra quelli censiti dal Rapporto Ecomafia**

**Appalti truccati, cemento scarso,
cave illegali e, soprattutto,
ABUSIVISMO EDILIZIO.**



LEGAMBIENTE

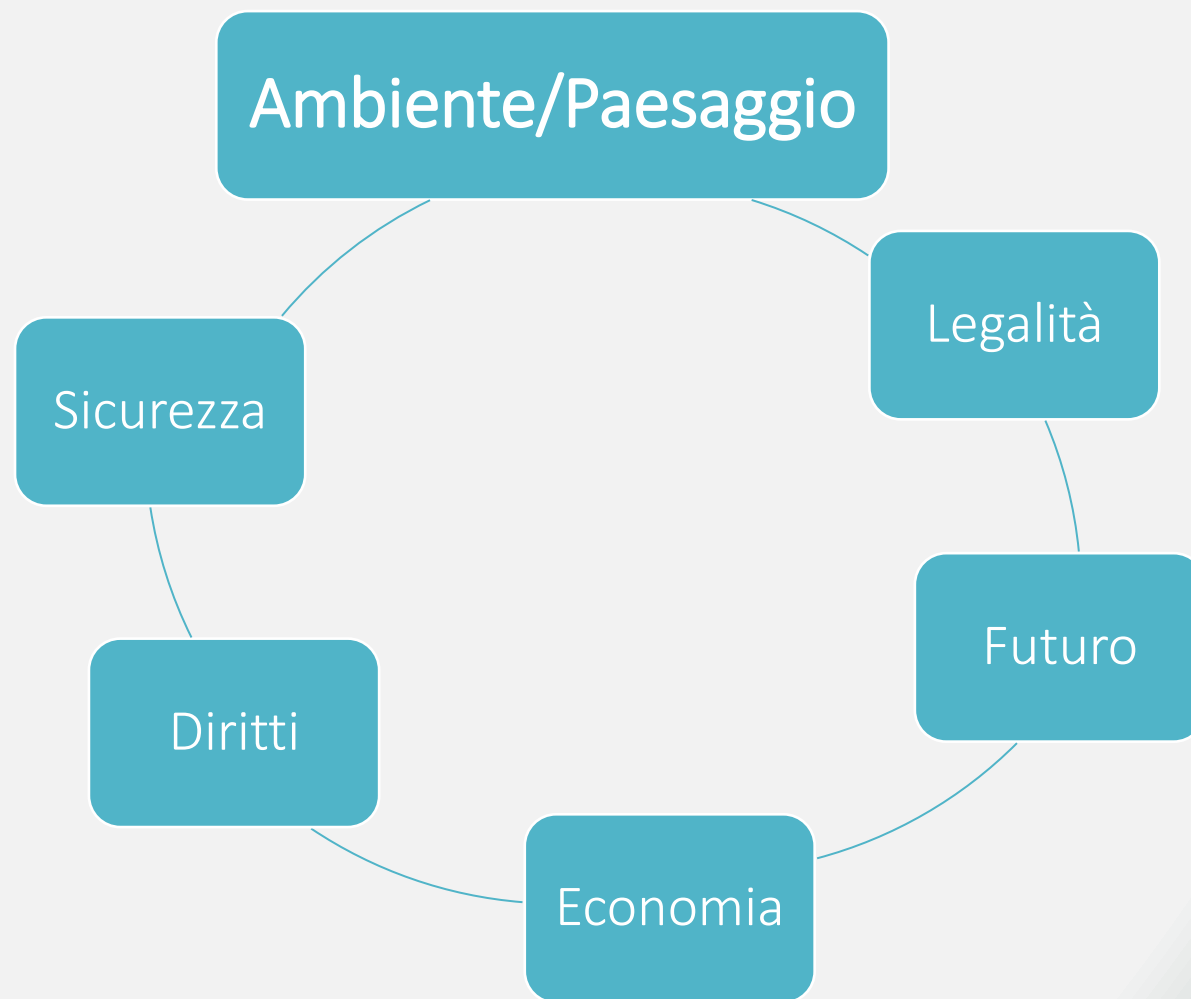
11.393 reati contestati nel 2020

**Il 48,7% in Sicilia, Campania,
Puglia e Calabria**

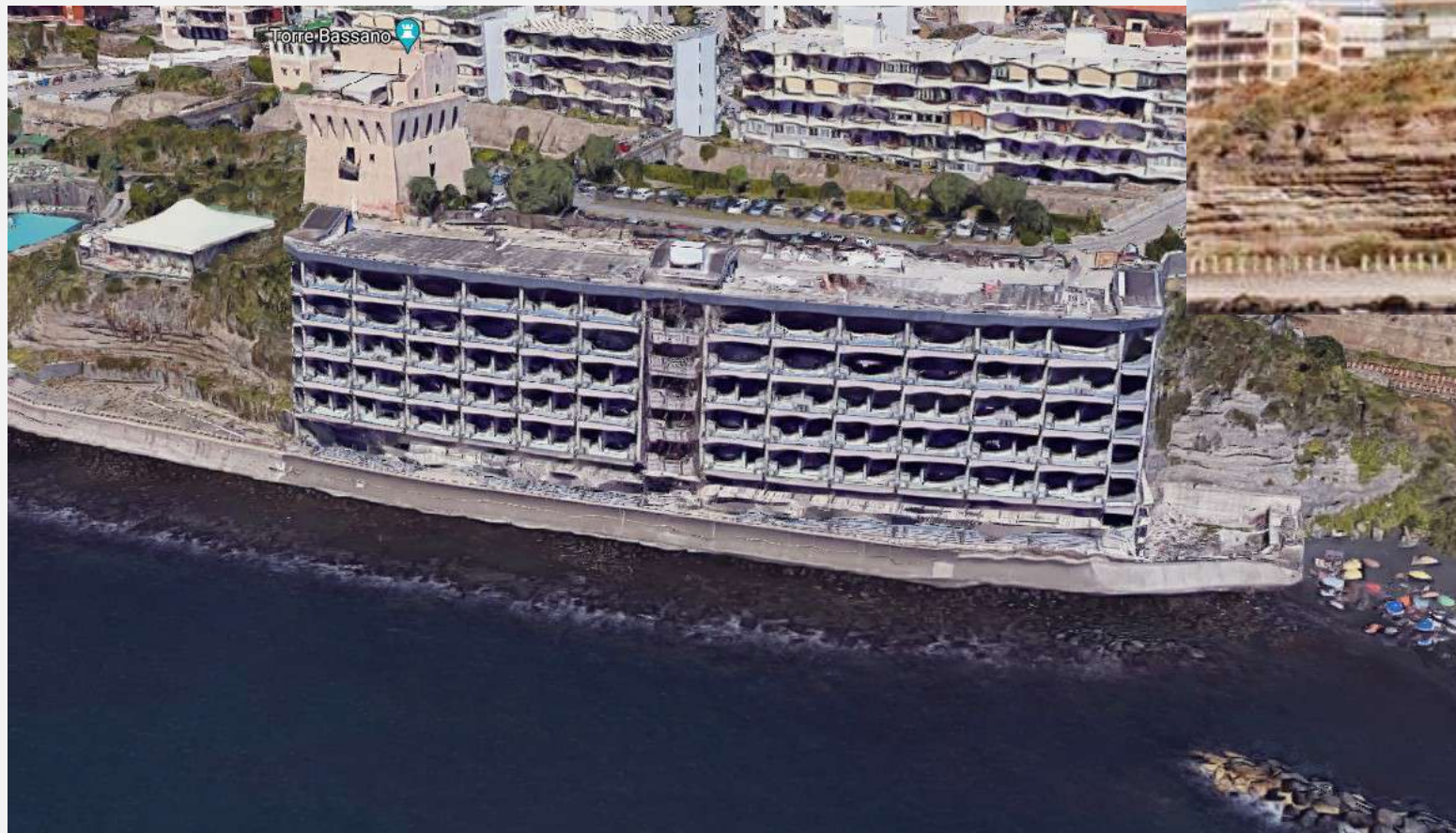


LEGAMBIENTE

Perché l'abusivismo edilizio ci riguarda?



Torre del greco (Na)



LEGAMBIENTE

Bagheria (Pa)





In Italia si demolisce poco.
Gli abusivi godono, di fatto, di un'impunità garantita.
L'abusivismo oggi è socialmente impopolare, ma c'è un problema di classe politica

Regione / P.A.	Numero di Ordinanze di demolizione EMESSE	Numero di Ordinanze di demolizione ESEGUITE	%
Veneto	3.117	2.083	66,8
Friuli Venezia Giulia	1.300	839	64,5
Valle d'Aosta	240	135	56,3
P.A. Bolzano	497	234	47,1
Lombardia	5.889	2.604	44,2
Piemonte	3.721	1.624	43,6
Liguria	2.049	883	43,1
Toscana	6.225	2.578	41,4
Marche	1.098	437	39,8
Abruzzo	677	267	39,4
Emilia Romagna	6.071	1.870	30,8
P.A. Trento	607	171	28,2
Basilicata	732	190	26,0
Umbria	1.850	430	23,2
Molise	496	114	23,0
Sardegna	2.622	602	23,0
Lazio	5.574	1.260	22,6
Sicilia	4.537	950	20,9
Campania	6.966	1.363	19,6
Calabria	1.192	133	11,2
Puglia	1.790	71	4,0
Totale	57.250	18.838	32,9

Fonte: Elaborazione Legambiente su dati dei Comuni 2020

32,9%

Le demolizioni degli abusi edilizi nei comuni italiani. Il rapporto tra ordinanze ed esecuzioni (2004-2020)



L'assalto alle coste che viene da terra



Scala dei Turchi e Lido Rossello - Realmonte (Ag)



La vittoria di Scala dei Turchi (2013)



Scheletro di Alimuri – Vico Equense (NA)



Abbattuto! (2014)



Punta Perotti – Bari 1995



Il lungomare liberato (2006)

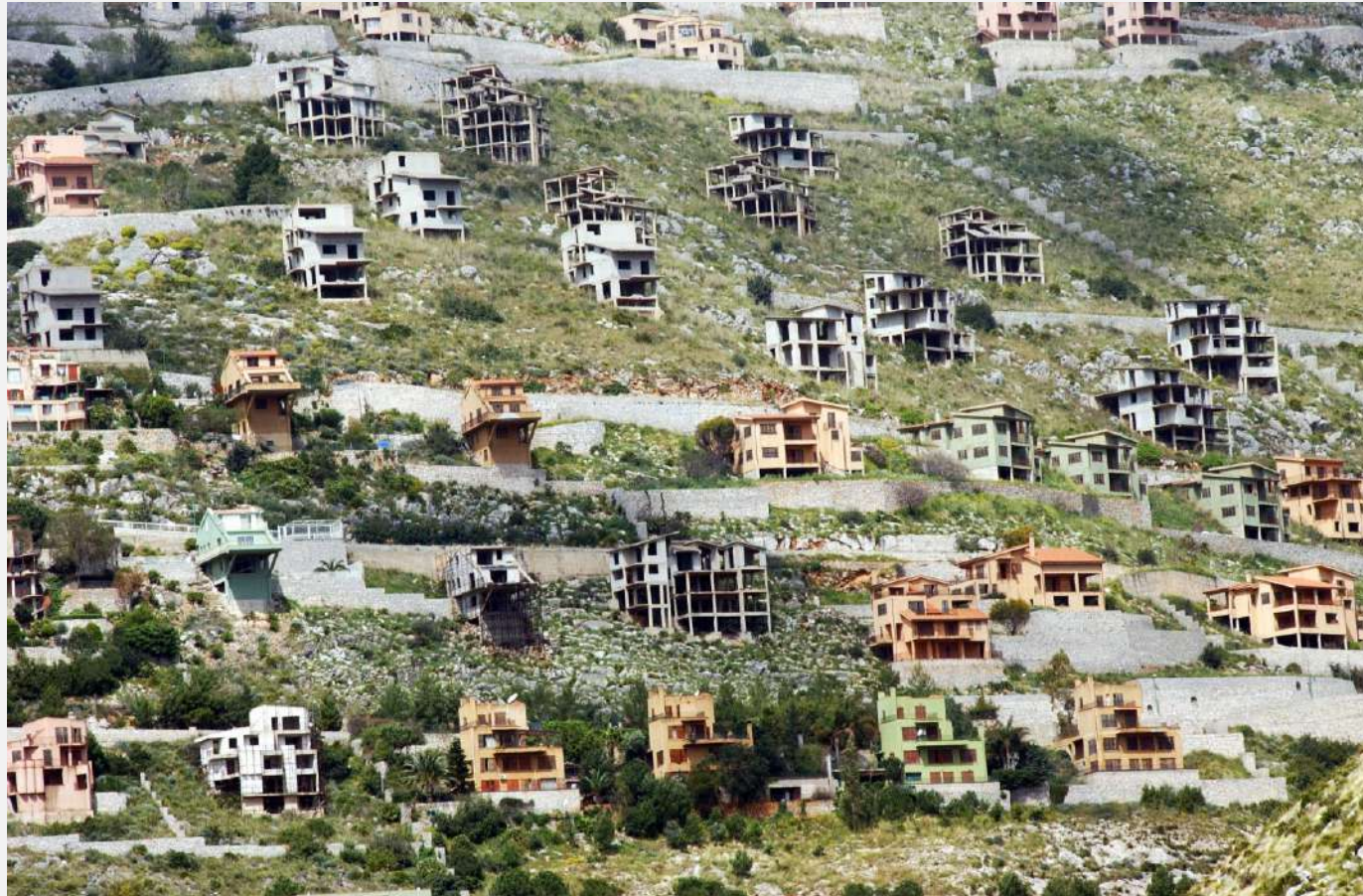


LEGAMBIENTE

L'abusivismo che resiste



La «collina del disonore» Pizzo Sella, Palermo



LEGAMBIENTE



LEGAMBIENTE

Il mare «privato»





Lesina (Fg)



LEGAMBIENTE



Triscina (TP)



LEGAMBIENTE



LEGAMBIENTE



Capo Colonna (Kr)



LEGAMBIENTE

Oasi del Simeto (Ct)



Capri (Na)



LEGAMBIENTE



Sabaudia (Lt)



LEGAMBIENTE

Lungomare di Marsala



Accesso esclusivo - Marsala



LEGAMBIENTE

Accesso esclusivo Trani (Bat)



LEGAMBIENTE

**Non c'è transizione ecologica possibile
se non si chiudono i conti
con l'eredità vergognosa
di una lunga stagione
di deregulation edilizia
che ha devastato
parti rilevanti del nostro Paese**



**DEMOLIRE
IL VECCHIO ABUSIVISMO
PER SCONGIURARE
QUELLO NUOVO**



A.A.A. prefetti «coraggiosi» cercansi

Art.10bis L.120/2020

Circolare del Ministero dell'interno

Legambiente non molla: Lo Stato deve occuparsi delle
demolizioni



LEGAMBIENTE

<https://www.legambiente.it/campagna/abbattilabusos/>

